

Wykaz elementów sieci kanalizacyjnej			
Rysunek	Nazwa	Oznaczenie	Ilość
	Istniejąca studzienka kanalizacji deszczowej (miejsce włączenia)	SB1	1 szt.
	Pompownia	PM1	1 szt.
	Studzienka tworzywowa DN600	ST1-ST4 ST6-ST10	9 szt.
	Studzienka tworzywowa włączowa DN1000	ST5 ST11	2 szt.
	Wpust deszczowy na studni tworzywowej	WST1-WST8	8 szt.
	Zasuwa nożowa	ZO1-ZO3	3 szt.
	Zawór zwrotny	ZZ1	1 szt.

- Legenda:
- proj. przewód kanalizacji sanitarnej - grawitacyjny (PVC)
 - proj. przewód kanalizacji sanitarnej - tłoczny (PEHD SDR 11)
 - proj. przewód kanalizacji deszczowej (PVC)
 - proj. ściek powierzchniowy
 - proj. przewód wody (PEHD SDR 11)
 - proj. przewód elektryczny (szczegóły wg właściwego zakresu dok. wykonawczej)

BUDNER

RUDNER Paweł Rudner
47-100 Strzelce Opolskie ul. Kozielska 35
tel. (+48) 696 054 310
pawel.rudner@budner.pl
www.budner.pl

DANE OBIEKTU

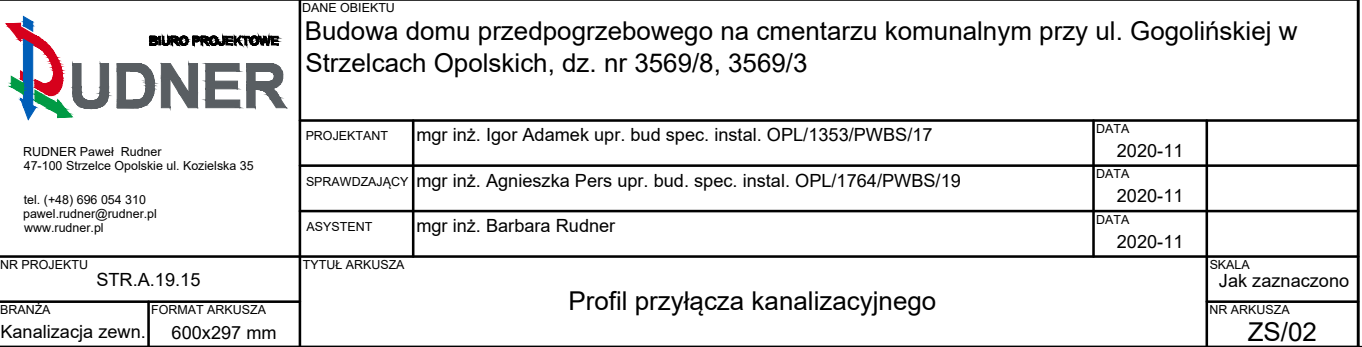
Budowa domu przedpogrzebowego na cmentarzu komunalnym przy ul. Gogolińskiej w Strzelcach Opolskich, dz. nr 3569/8

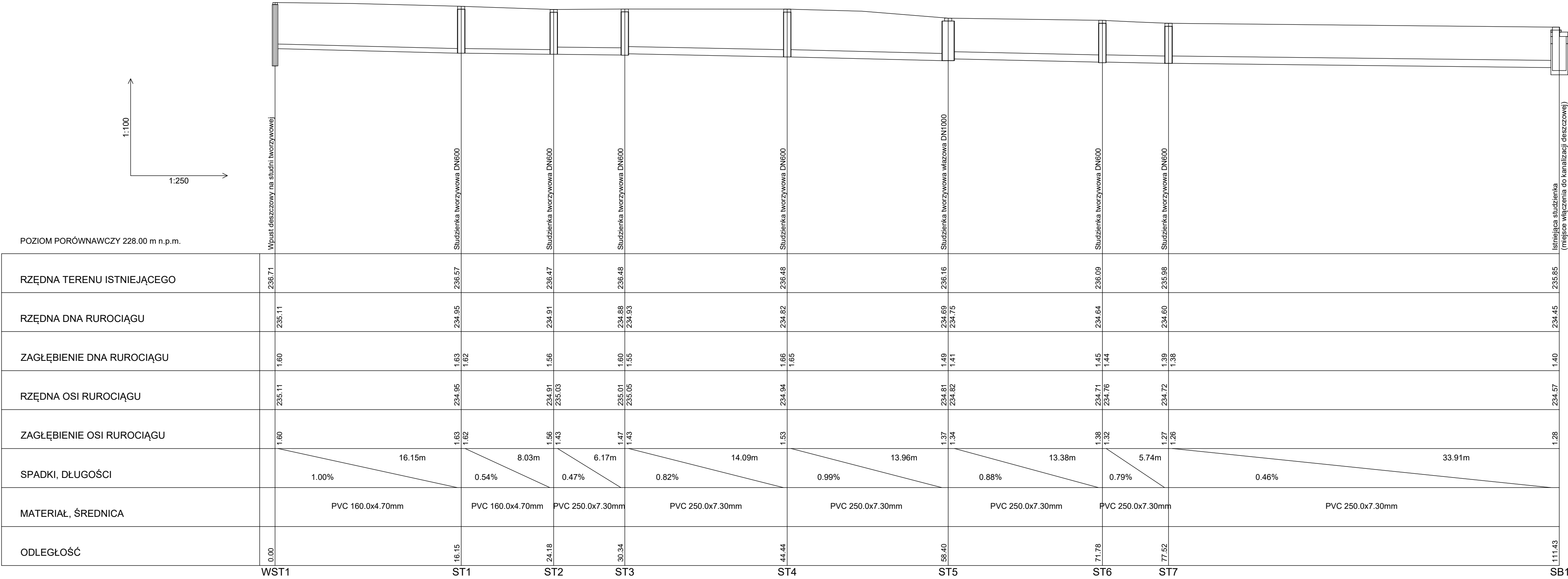
PROJEKTANT	mgr inż. Igor Adamek upr. bud. spec. instal. OPL/1353/PWBS/17	DATA	2020-11
SPRAWDZAJĄCY	mgr inż. Agnieszka Pers upr. bud. spec. instal. OPL/1764/PWBS/19	DATA	2020-11
ASYSTENT	mgr inż. Barbara Rudner	DATA	2020-11

TYTUŁ ARKUSZA

Projektowane zagospodarowanie terenu

NR PROJEKTU	STR.A.19.15	SKALA	1:500
BRANŻA	Kanalizacja zewn.	NR ARKUSZA	ZS/01
FORMAT ARKUSZA	A3		





BIURO PROJEKTOWE

BUDNER

RUDNER Paweł Rudner

47-100 Strzelce Opolskie ul. Koziełska 35

tel. (+48) 696 054 310

pawel.rudner@rudner.pl

www.rudner.pl

DANE OBIEKTU

Budowa domu przedpogrzebowego na cmentarzu komunalnym przy ul. Gogolińskiej w Strzelcach Opolskich, dz. nr 3569/8, 3569/3

PROJEKTANT	mgr inż. Igor Adamek upr. bud spec. instal. OPL/1353/PWBS/17	DATA	2020-11
SPRAWDZAJĄCY	mgr inż. Agnieszka Pers upr. bud. spec. instal. OPL/1764/PWBS/19	DATA	2020-11
ASYSTENT	mgr inż. Barbara Rudner	DATA	2020-11

NR PROJEKTU

STR.A.19.15

BRANŻA

Kanalizacja zewn.

FORMAT ARKUSZA

580x297 mm

TYTUŁ ARKUSZA

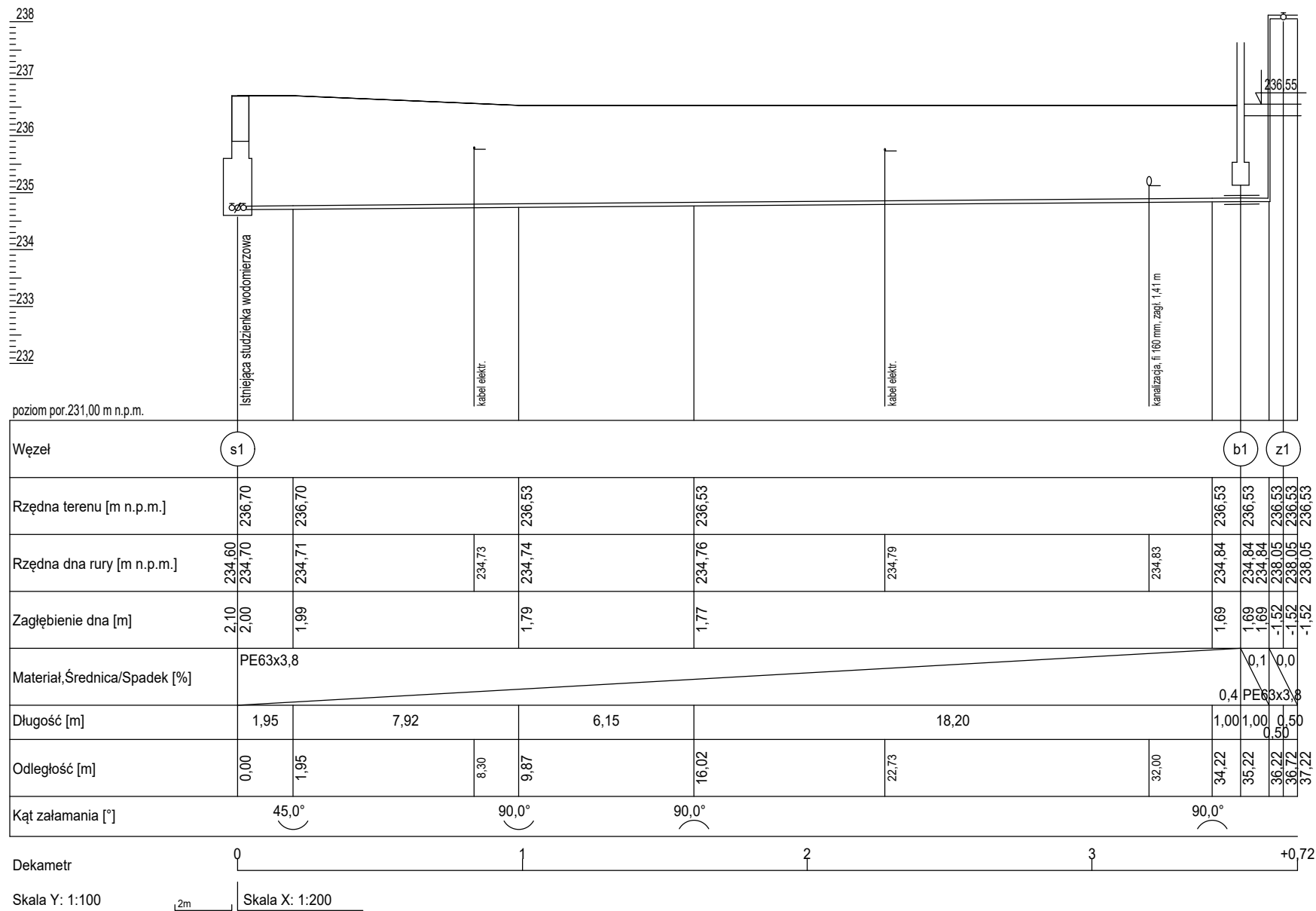
Profil kanalizacji deszczowej

SKALA

Jak zaznaczono

NR ARKUSZA

ZS/03



BUDNER

RUDNER Paweł Rudner
47-100 Strzelce Opolskie ul. Kozielska 35
tel. (+48) 696 054 310
pawel.rudner@rudner.pl
www.rudner.pl

NR PROJEKTU
STR.A.19.15

BRANŻA
Zewn. inst. wodna

FORMAT ARKUSZA
A3

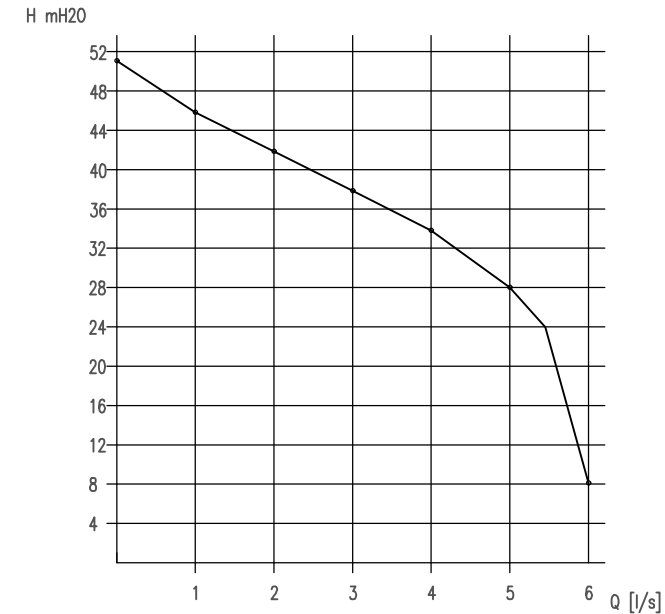
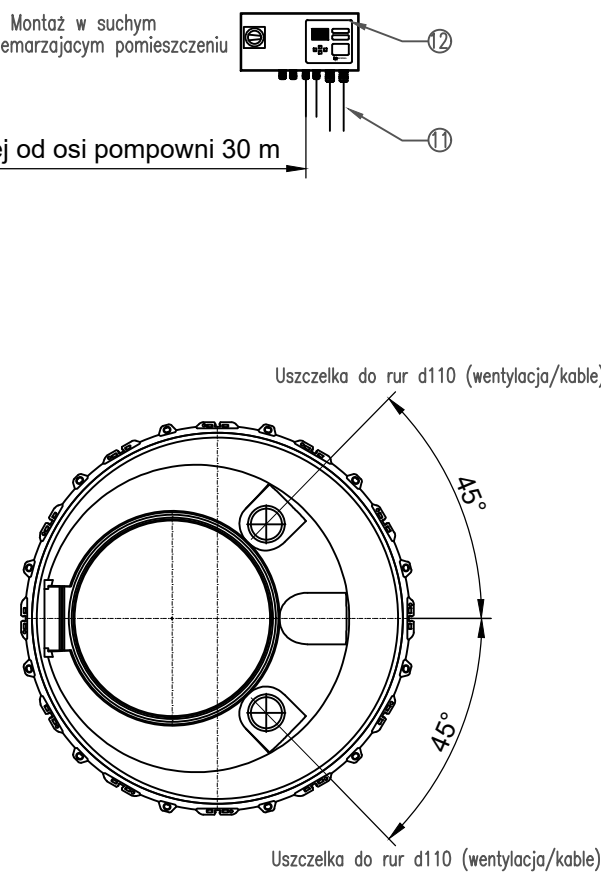
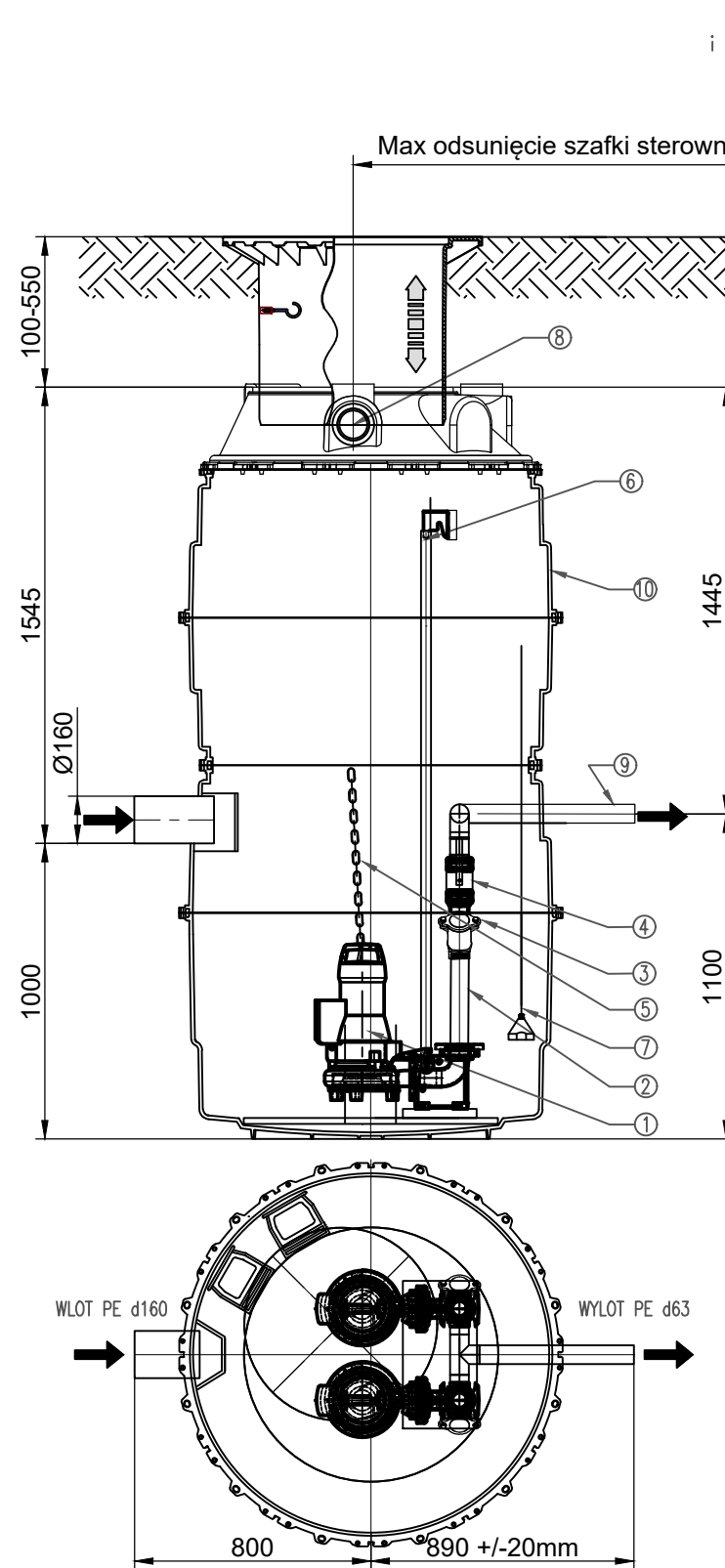
DANE OBIEKTU
Budowa domu przedpogrzebowego na cmentarzu komunalnym przy ul. Gogolińskiej w Strzelcach Opolskich, dz. nr 3569/8, 3569/3

PROJEKTANT	mgr inż. Igor Adamek upr. bud spec. instal. OPL/1353/PWBS/17	DATA 2020-11
SPRAWDZAJĄCY	mgr inż. Agnieszka Pers upr. bud. spec. instal. OPL/1764/PWBS/19	DATA 2020-11
ASYSTENT	mgr inż. Paweł Rudner	DATA 2020-11

TYTUŁ ARKUSZA
Profil podłączenia instalacji wodnej do budynku

SKALA
Jak zaznaczono

NR ARKUSZA
ZS/04



Pompa TPFK-043

Zasilanie 400V AC

Prad pracy 8,8 A

Moc pompy P1/P2 = 5,3 / 4,2 kW

Obroty silnika 2900 obr./min


Tryb pracy S1

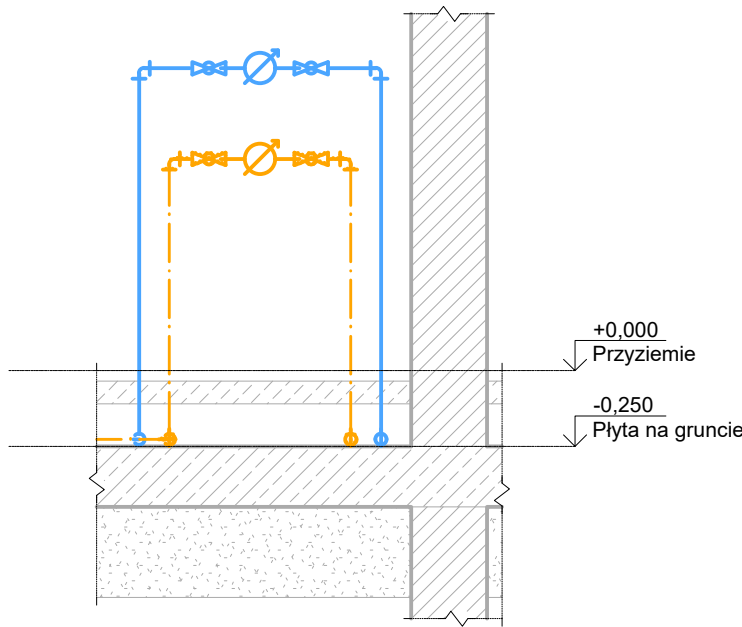
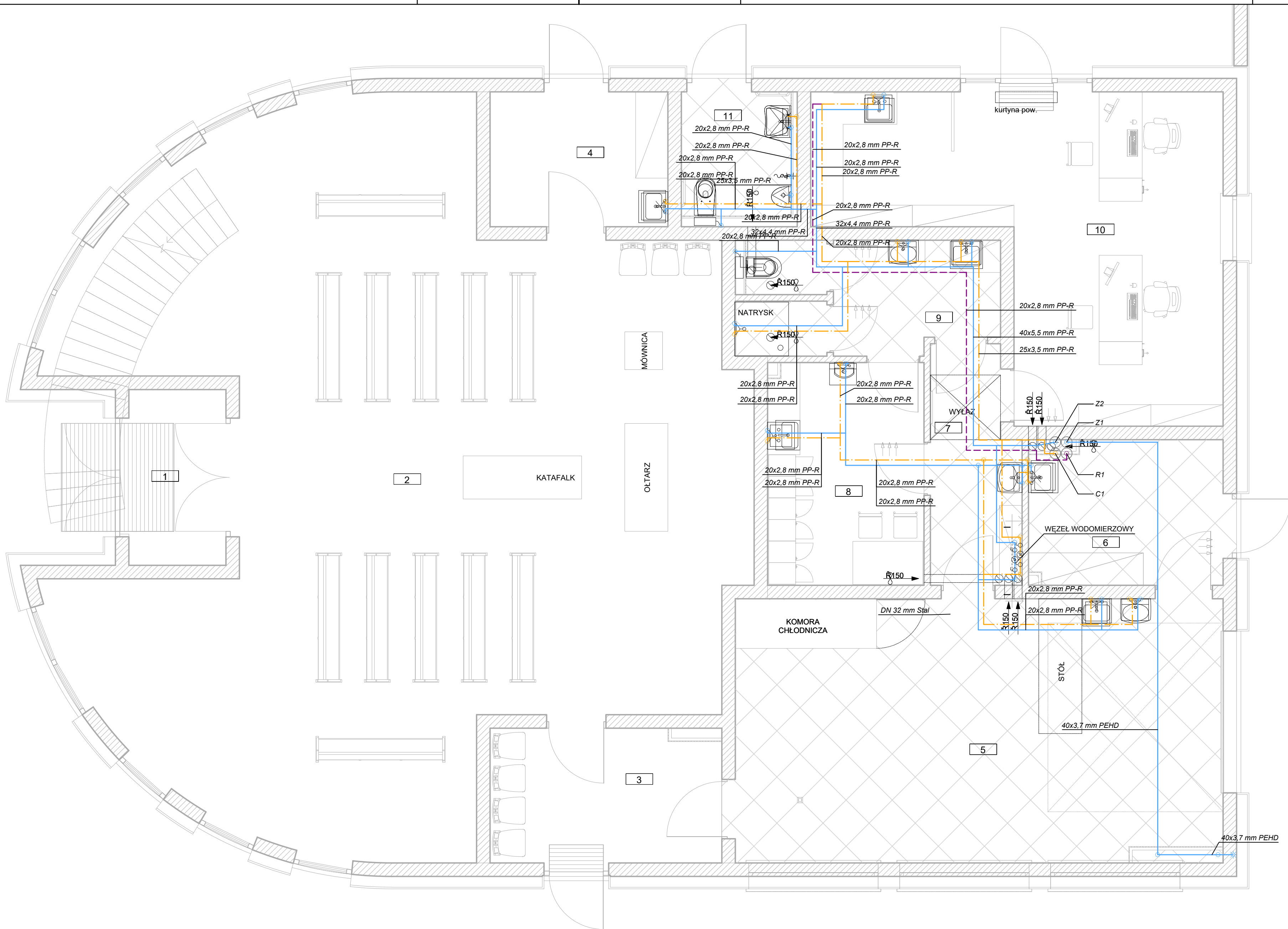
Temp. pracy do 40° C

UWAGA:

1. Dla włączów klasy D400 należy wykonać płytę odciążającą!
2. Dopuszczalna zabudowa w wodzie gruntowej nie wyższej niż 0,5m ponad poziom posadowienia!

12. Szafka sterownicza do montażu ściennego w suchym pomieszczeniu, 400V	1	---
11. Przewody zasilające i sterownicze	1 kpl.	---
10. Zbiornik LW1000 Komfort	1	PE
9. Bosy koniec rury PE63	1	PE
8. Uszczelka przejścia na przewody i wentylację Ø110	2	EPDM
7. Sonda hydrostatyczna z 35 m kablem	1	---
6. Nasada teleskopowa z włączem Ø600, B125	1	PP / żeliwo
5. Łańcuch Ø 4mm o udźwigu 210 kg	2	stal nierdzewna 1.4301
4. Zawór odcinający kulowy DN50	2	stal nierdzewna 1.4301
3. Zawór zwrotny kulowy DN50	2	żeliwo
2. Pion tłoczny DN50	2	stal nierdzewna 1.4301/PVCU
1. Pompa zatapialna do ścieków TPFK-043 z 35m kablem, 400V	2	stal nierdzewna / żeliwo
Lp. Nazwa wyrobu	Ilość	Materiał

<div></div> <div>BUDNER</div> <div>RUDNER Paweł Rudner 47-100 Strzelce Opolskie ul. Kozielska 35 tel. (+48) 696 054 310 pawel.rudner@rudner.pl www.rudner.pl</div>		DANE OBIEKTU Budowa domu przedpogrzebowego na cmentarzu komunalnym przy ul. Gogolińskiej w Strzelcach Opolskich, dz. nr 3569/8, 3569/3					
		PROJEKTANT	mgr inż. Igor Adamek upr. bud spec. instal. OPL/1353/PWBS/17		DATA	2020-11	
		SPRAWDZAJĄCY	mgr inż. Agnieszka Pers upr. bud. spec. instal. OPL/1764/PWBS/19		DATA	2020-11	
		ASYSTENT	mgr inż. Paweł Rudner		DATA	2020-11	
NR PROJEKTU STR.A.19.15		TYTUŁ ARKUSZA Szczegół pompowni ścieków				SKALA 1:25	
BRANŻA Zewn. inst. wodna	FORMAT ARKUSZA A3					NR ARKUSZA ZS/05	



Przekrój I-I - węzeł wodomierzowy
1 : 25

Zestawienie powierzchni parteru					
Nr	Pomieszczenie	Posadzka	Pow. podłogi	Pow. użytkowa	
1	Przedśionek	Terazzo	5,04 m ²	5,04 m ²	
2	Kaplica / sala eksportacyjna	Terazzo	90,06 m ²	90,06 m ²	
3	Poczekalnia / szatnia	Terazzo	10,50 m ²	10,50 m ²	
4	Magazyn	Terazzo	8,25 m ²	8,25 m ²	
5	Przygotowanie zwłok	Płytki gresowe antypoślizgowe	43,81 m ²	43,81 m ²	
6	Pom. porządkowe / mycie + dezynfekcja	Płytki gresowe antypoślizgowe	9,42 m ²	9,42 m ²	
7	Pomieszczenie pomocnicze	Płytki gresowe antypoślizgowe	6,90 m ²	6,90 m ²	
8	Szatnia / jadalnia	Wykładzina LVT	11,90 m ²	11,90 m ²	
9	WC + natrysk	Płytki gresowe antypoślizgowe	9,42 m ²	9,42 m ²	
10	Biuro	Wykładzina LVT	33,48 m ²	33,48 m ²	
11	WC publiczne	Płytki gresowe antypoślizgowe	4,67 m ²	4,67 m ²	
Suma kondygnacji:			233,45 m ²	233,45 m ²	

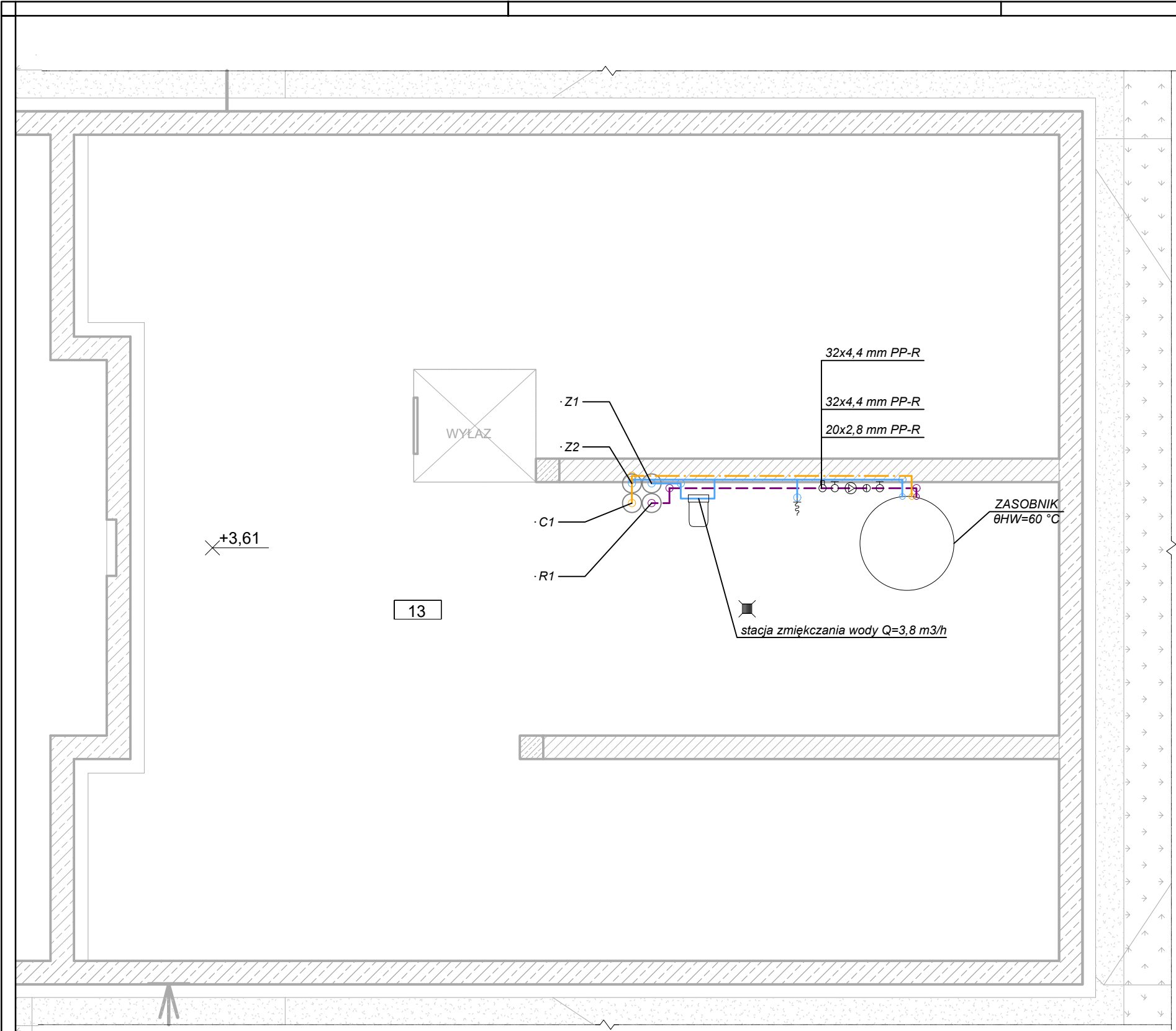
Instalację wodociagową projektuje się wykonać z przewodów z tworzywa sztucznego, np. polietylenu sieciowanego, łączonych poprzez zaciskanie lub zgrzewanie, w izolacji termicznej i akustycznej. Projektuje się stację zmiękczenia wody o wydajności 3,8 m³/h zlokalizowaną w Przestrzeni Technicznej (pom. 13). Projektuje się obieg wody cyrkulacyjnej zakończony przed szafkami wodomierzowymi w pom. 10. Na powrocie wody cyrkulacyjnej przed zasobnikiem c.w.u. zabudować pompę cyrkulacyjną o wydajności 0,05 m³/h i wysokości podnoszenia 4,0 m. Rurociągi należy prowadzić w warstwie podposadzkowej oraz w bruzdach ścian w izolacji termicznej odpowiedniej do średnicy i przeznaczenia instalacji - grubości min. 20 mm. Bruzdy o głębokości większej niż 30 mm należy wykonać w trakcie wznoszenia ścian. Na pionach należy zabudować zawory odcinające. Zasobnik c.w.u. należy wyposażyć w grzałkę elektryczną w celu okresowego przegrzewania wody do 70° C.

UWAGI

- — — — — ciepła woda użytkowa
- — — — — woda zimna
- — — — — cyrkulacja c.w.u.

Legenda

BUDNER RUDNER Paweł Rudner 47-100 Strzelce Opolskie ul. Kozielska 35 tel. (+48) 696 054 310 pawel.rudner@budner.pl www.budner.pl		DANE OBIĘKTU Budowa domu przedpogrzebowego na cmentarzu komunalnym przy ul. Gogolińskiej w Strzelcach Opolskich, dz. nr 3569/8, 3569/3, 3569/10	
PROJEKTANT mgr inż. Igor Adamek upr. bud spec. instal. OPL/1353/PWBS/17		DATA 2020-11	
SPRAWOWOZJĄCY		DATA	
ASYSTENT mgr inż. Paweł Rudner		DATA 2020-11	
NR PROJEKTU STR.A.19.15		TYTUŁ ARKUSZA Instalacja wody - rzut przyziemia	
BRANŻA Instalacja wodna		FORMAT ARKUSZA 710x420 mm	
		SKALA 1:50 NR ARKUSZA S/01	



Zestawienie powierzchni antresoli i kondygnacji technicznej				
Nr	Pomieszczenie	Posadzka	Pow. podłogi	Pow. użytkowa
12	Antresola - pow. techniczna	Terazzo	34,45 m²	0,00 m²
13	Przestrzeń techniczna	Wylewka cementowa	85,32 m²	0,00 m²
Suma kondygnacji:			119,76 m²	0,00 m²


- ciepła woda użytkowa
 - woda zimna
 - cyrkulacja c.w.u.
- Legenda

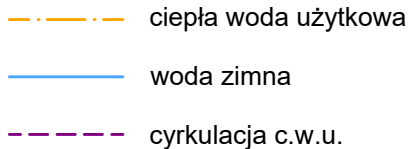
Instalację wodociągową projektuje się wykonać z rur stalowych ocynkowanych ze szwem gwintowanych wg PN-74/H-74200 na wejściu do budynku oraz na odcinku wspólnym z instalacją ppoż. Pozostałą część instalacji wykonać z przewodów z tworzywa sztucznego, np. polietylenu sieciowanego, łączonych poprzez zaciskanie lub zgrzewanie, w izolacji termicznej i akustycznej.

Projektuje się stację zmiękczenia wody o wydajności 3,8 m³/h zlokalizowaną w Przestrzeni Technicznej (pom. 13). Projektuje się obieg wody cyrkulacyjnej zakończony przed szafkami wodomierzowymi w pom. 10. Na powrocie wody cyrkulacyjnej przed zasobnikiem c.w.u. zabudować pompę cyrkulacyjną o wydajności 0,05 m³/h i wysokości podnoszenia 4,0 m.

Rurociągi należy prowadzić w warstwie podposadzkowej oraz w bruzdach ścian w izolacji termicznej odpowiedniej do średnicy i przeznaczenia instalacji - grubości min. 20 mm. Bruzdy o głębokości większej niż 30 mm należy wykonać w trakcie wznoszenia ścian. Na pionach należy zabudować zawory odcinające. Zasobnik c.w.u. należy wyposażyć w grzałkę elektryczną w celu okresowego przegrzewania wody do 70° C.

UWAGI

 RUDNER Paweł Rudner 47-100 Strzelce Opolskie ul. Kozielska 35 tel. (+48) 696 054 310 pawel.rudner@rudner.pl www.rudner.pl	DANE OBIEKTU		
	Budowa domu przedpogrzebowego na cmentarzu komunalnym przy ul. Gogolińskiej w Strzelcach Opolskich, dz. nr 3569/8, 3569/3		
PROJEKTANT	mgr inż. Igor Adamek upr. bud spec. instal. OPL/1353/PWBS/17	DATA	2020-11
SPRAWDZAJĄCY		DATA	
ASYSTENT	mgr inż. Paweł Rudner	DATA	2020-11
NR PROJEKTU	STR.A.19.15	TYTUŁ ARKUSZA	
BRANŻA	Instalacja wodna		
FORMAT ARKUSZA	A3	Instalacja wody - rzut kondygnacji technicznej	
			SKALA 1:50
			NR ARKUSZA S/02



Legenda



RUDNER Paweł Rudner
47-100 Strzelce Opolskie ul. Kozielska 35
tel. (+48) 696 054 310
pawel.rudner@rudner.pl
www.rudner.pl

NR PROJEKTU	STR.A.19.15
-------------	-------------

BRANŻA	FORMAT ARKUSZA
Instalacja wodna	A4

DANE OBIEKTU

Budowa domu przedpogrzebowego na cmentarzu komunalnym przy ul. Gogolińskiej w Strzelcach Opolskich, dz. nr 3569/8, 3569/3, 3569/10

PROJEKTANT	mgr inż. Igor Adamek upr. bud spec. instal. OPL/1353/PWBS/17
------------	--

SPRAWDZAJĄCY

ASYSTENT	mgr inż. Paweł Rudner
----------	-----------------------

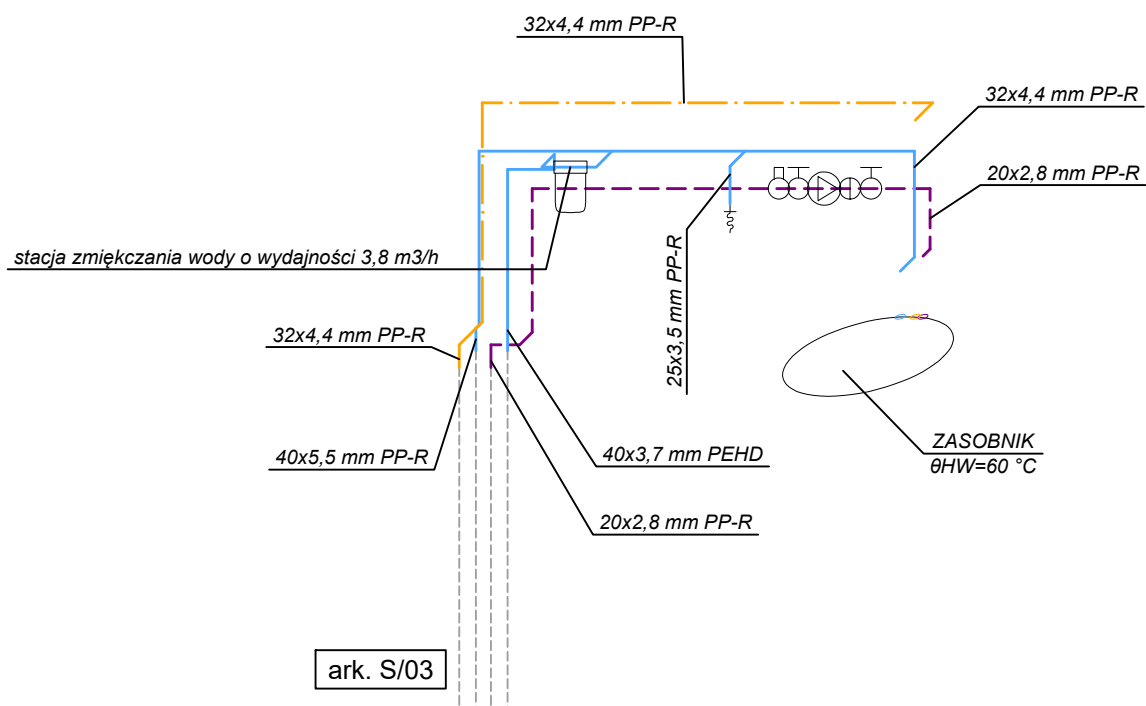
DATA
2020-11

	DATA
--	------

DATA	2020-11
------	---------

SKALA	1:50
-------	------

NR ARKUSZA
S/03



- — — — — ciepła woda użytkowa
- — — — — woda zimna
- — — — — cyrkulacja c.w.u.

Legenda



RUDNER Paweł Rudner
47-100 Strzelce Opolskie ul. Kozielska 35
tel. (+48) 696 054 310
pawel.rudner@rudner.pl
www.rudner.pl

NR PROJEKTU STR.A.19.15

BRANŻA Instalacja wodna
FORMAT ARKUSZA A4

DANE OBIEKTU

Budowa domu przedpogrzebowego na cmentarzu komunalnym przy ul. Gogolińskiej w Strzelcach Opolskich, dz. nr 3569/8, 3569/3

PROJEKTANT mgr inż. Igor Adamek upr. bud spec. instal. OPL/1353/PWBS/17

DATA
2020-11

SPRAWDZAJĄCY

DATA

ASYSTENT mgr inż. Paweł Rudner

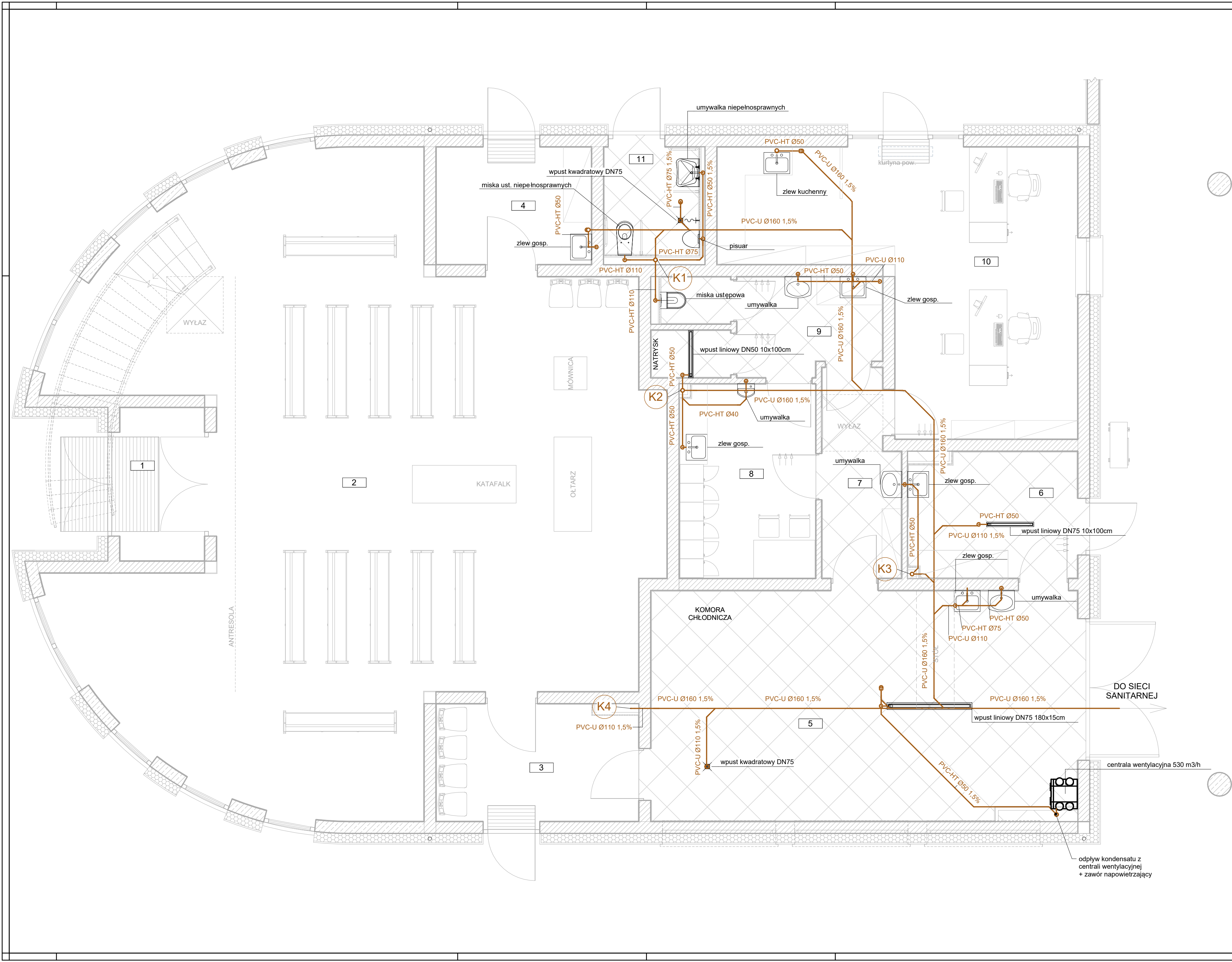
DATA
2020-11

TYTUŁ ARKUSZA

Instalacja wody - aksonometria - kondygnacja techniczna

SKALA
1:50

NR ARKUSZA
S/04



Zestawienie powierzchni parteru				
Nr	Pomieszczenie	Posadzka	Pow. podłogi	Pow. użytkowa
1	Przedsionek	Terazzo	5,87 m²	5,87 m²
2	Kaplica / sala eksportacyjna	Terazzo	127,20 m²	127,20 m²
3	Poczekalnia / szatnia	Terazzo	10,50 m²	10,50 m²
4	Magazyn	Terazzo	8,25 m²	8,25 m²
5	Przygotowanie zwłok	Płytki gresowe antypoślizgowe	43,77 m²	43,77 m²
6	Pom. porządkowe / mycie + dezynfekcja	Płytki gresowe antypoślizgowe	9,42 m²	9,42 m²
7	Pomieszczenie pomocnicze	Płytki gresowe antypoślizgowe	6,90 m²	6,90 m²
8	Szatnia / jadalnia	Wykładzina LVT	11,80 m²	11,80 m²
9	WC + natrysk	Płytki gresowe antypoślizgowe	9,42 m²	9,42 m²
10	Biuro	Wykładzina LVT	33,48 m²	33,48 m²
11	WC publiczne	Płytki gresowe antypoślizgowe	4,67 m²	4,67 m²
Suma kondygnacji:			271,27 m²	271,27 m²

- ciepła woda użytkowa
- woda zimna
- cyrkulacja c.w.u.
- inst. hydrantowa wewn.
- kanalizacja

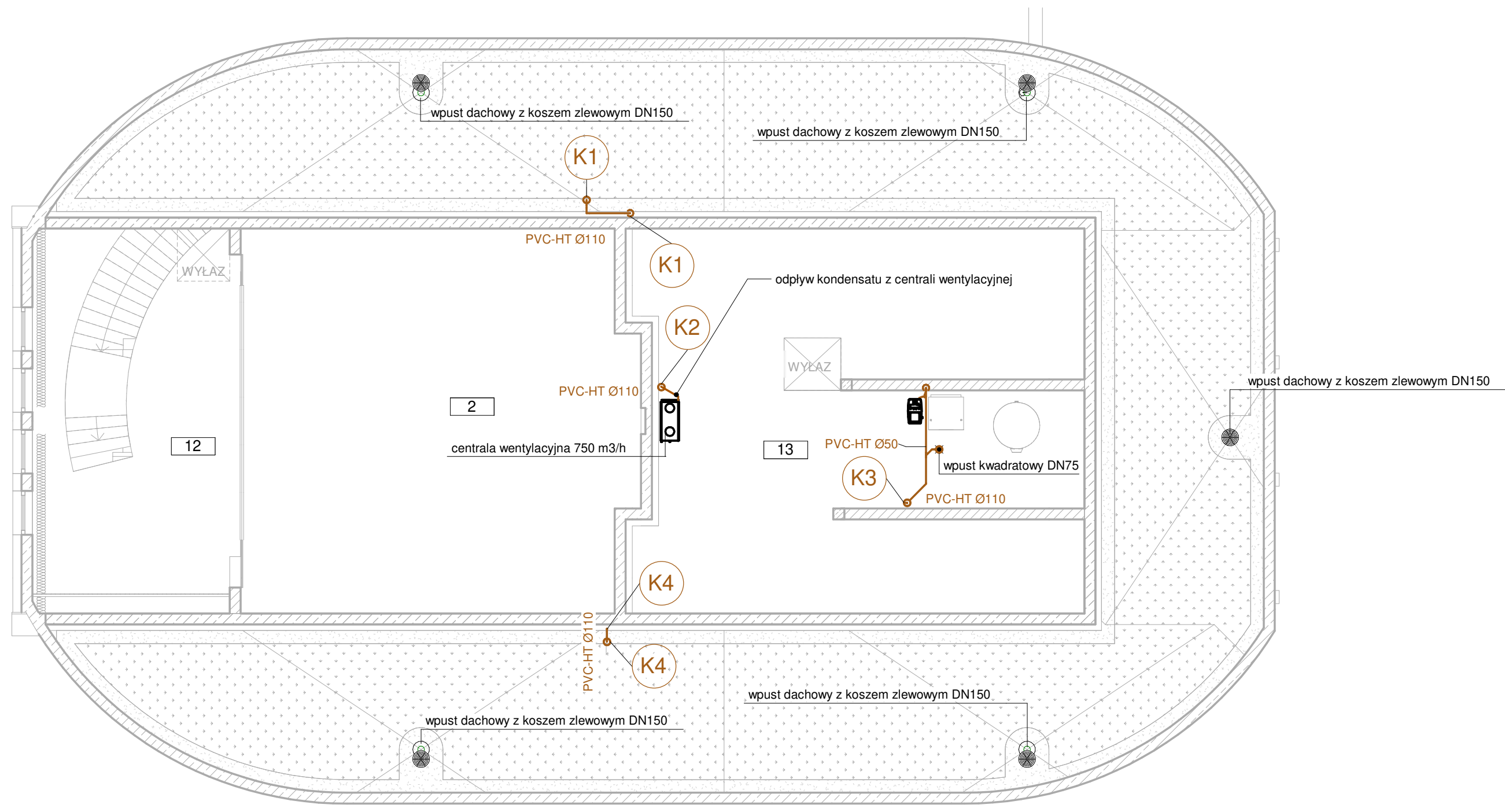
Przewody kan. - pokazano tylko przewody ponad 1yą na gruncie.

Legenda

Podejścia prowadzić w warstwie styropianu, bruzdach pionowych oraz w zabudowie. Przewody odpływowe (poziome) prowadzić w warstwie zagęszczonego piasku. Podejścia i pion z rur PVC łączonych na kielichy uszczelki gumowe. Przewody odpływowe w warstwie zagęszczonego piasku z rur PVC-U łączonych na kielichy. Podejścia i pion odpływowe prowadzić ze spadkiem min. 1%. Przewody prowadzone pod sufitem zaizolować akustycznie - wełną mineralną gr. 5 cm. Piony DN110 wyprowadzone ponad dach, zakończone kominkami wentylacyjnymi.

UWAGI

BIURO PROJEKTOWE RUDNER RUDNER Paweł Rudner 47-100 Strzelce Opolskie ul. Kozielska 35 tel. (+48) 696 054 310 pawel.rudner@rudner.pl www.rudner.pl		Budowa domu przedpogrzebowego na cmentarzu komunalnym przy ul. Gogołińskiej w Strzelcach Opolskich	
INWESTOR Gmina Strzelce Opolskie, 47-100 Strzelce Opolskie, Pl. Młilwca 1		ADRES INWESTYCJI 47-100 Strzelce Opolskie, ul. Gogołińska, dz. nr 3569/8, 3569/3, 3569/10	
BRANŻA Instalacja kanalizacyjna	PROJEKT	mgr inż. Igor Adamek upr. bud spec. instal. OPI/1353/PWBS/17	
	OPRACOWANIE	mgr inż. Paweł Rudner	
NR PROJEKTU STR.A.19.15		TEMAT ARKUSZA Instalacja kanalizacyjna - rzut przyziemia	
DATA 2020-11	SKALA 1 : 50	NR ARKUSZA S/05	
FORMAT ARKUSZA 710 x 420 mm			



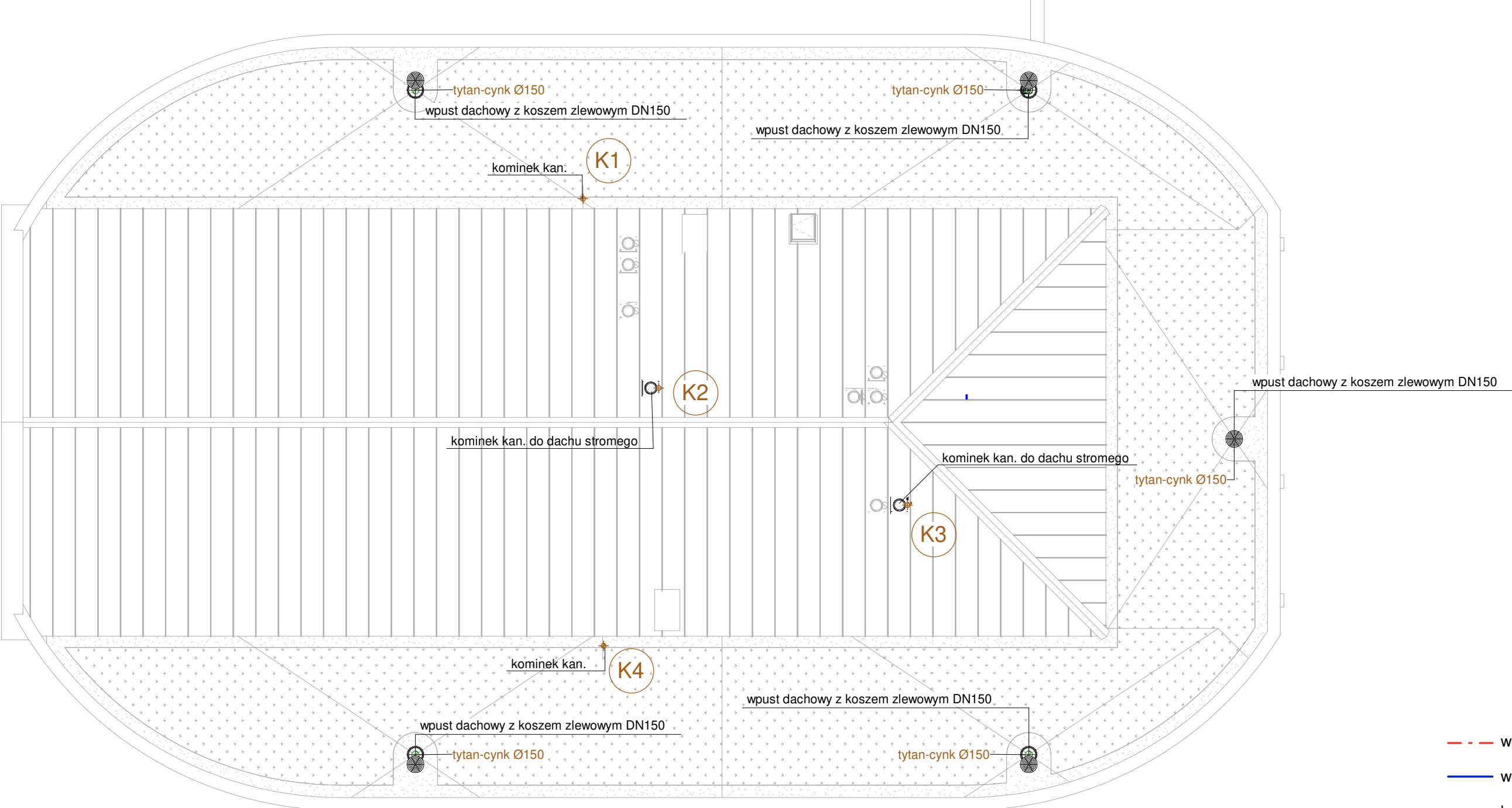
--- woda ciepła
— woda zimna
— kanalizacja

Legenda

Podejścia prowadzić w warstwie styropianu, bruzdach pionowych oraz w zabudowie. Przewody odpływowe (poziomy) prowadzić w warstwie zagęszczonego piasku. Podejścia i piony z rur PVC łączonych na kielichy. Przewody odpływowe w warstwie zagęszczonego piasku z rur PVC-U łączonych na kielichy. Podejścia i piony odpływowe prowadzić ze spadkiem min. 1%. Przewody prowadzone pod sufitem zaizolować akustycznie - wełną mineralną gr. 5 cm. Piony Ø110 wyprowadzone ponad dach, zakończone kominkami wentylacyjnymi.

Zestawienie powierzchni antresoli i kondygnacji technicznej				
Nr	Pomieszczenie	Posadzka	Pow. podłogi	Pow. użytkowa
12	Antresola - pow. techniczna	Terazzo	39,57 m ²	0,00 m ²
13	Przestrzeń techniczna	Wylewka cementowa	85,36 m ²	0,00 m ²
Suma kondygnacji:			124,92 m ²	0,00 m ²


 RUDNER Paweł Rudner 47-100 Strzelce Opolskie ul. Kozielska 35 tel. (+48) 696 054 310 pawel.rudner@rudner.pl www.rudner.pl		Budowa domu przedpogrzebowego na cmentarzu komunalnym przy ul. Gogolińskiej w Strzelcach Opolskich – projekt budowlany		
		INWESTOR Gmina Strzelce Opolskie, 47-100 Strzelce Opolskie, Pl. Myśliwca 1		
		ADRES INWESTYCJI 47-100 Strzelce Opolskie, ul. Gogolińska, dz. nr 3569/8, 3569/3		
		BRANŻA Instalacja kanalizacyjna	PROJEKT mgr inż. Igor Adamek upr. bud spec. instal. OPL/1353/PWBS/17	
NR PROJEKTU STR.A.19.15		SPRAWDZENIE	OPRACOWANIE mgr inż. Paweł Rudner	
DATA 2020-11	SKALA 1 : 100	TEMAT ARKUSZA Instalacja kanalizacyjna - rzut kondygnacji technicznej		NR ARKUSZA S/06
FORMAT ARKUSZA A3				

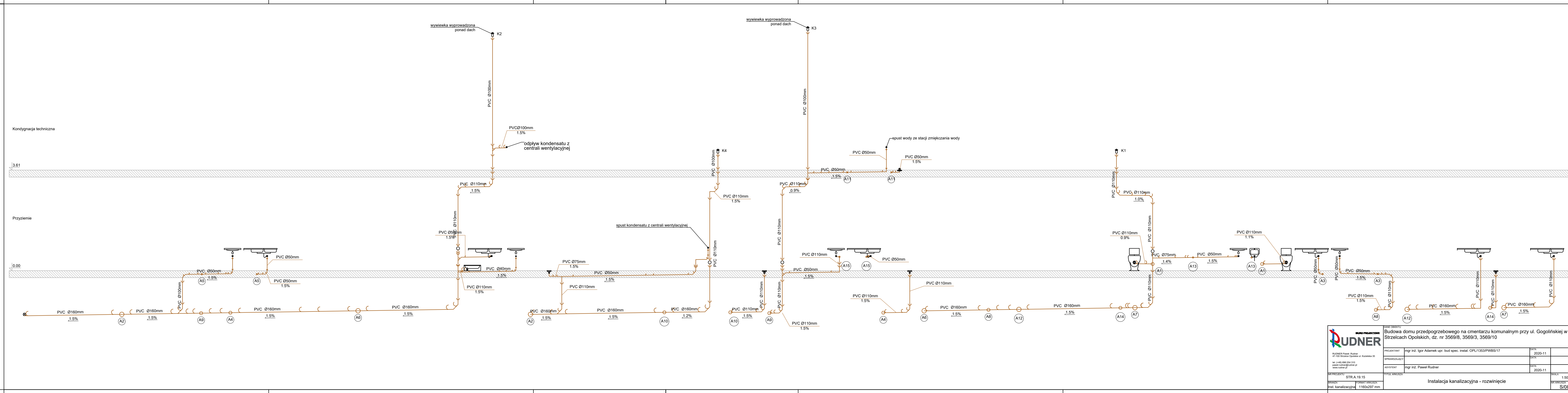


--- woda ciepła
— woda zimna
— kanalizacja

Legenda

Podejścia prowadzić w warstwie styropianu, bruzdach pionowych oraz w zabudowie.
Przewody odpływowe (poziomy) prowadzić w warstwie zagęszczonego piasku.
Podejścia i pion z rur PVC łączonych na kielichy. Przewody odpływowe w warstwie zagęszczonego piasku z rur PVC-U łączonych na kielichy.
Podejścia i pion odpływowe prowadzić ze spadkiem min. 1%.
Przewody prowadzone pod sufitem zaizolować akustycznie - wełną mineralną gr. 5 cm.
Piony Ø110 wyprowadzone ponad dach, zakończone kominkami wentylacyjnymi.

 RUDNER Paweł Rudner 47-100 Strzelce Opolskie ul. Kozielska 35 tel. (+48) 696 054 310 pawel.rudner@rudner.pl www.rudner.pl		Budowa domu przedpogrzebowego na cmentarzu komunalnym przy ul. Gogolińskiej w Strzelcach Opolskich – projekt budowlany		
NR PROJEKTU STR.A.19.15		INWESTOR Gmina Strzelce Opolskie, 47-100 Strzelce Opolskie, Pl. Myśliwca 1		
DATA 2020-11		ADRES INWESTYCJI 47-100 Strzelce Opolskie, ul. Gogolińska, dz. nr 3569/8, 3569/3		
FORMAT ARKUSZA A3		BRANZA Instalacja kanalizacyjna	PROJEKT mgr inż. Igor Adamek upr. bud spec. instal. OPL/1353/PWBS/17	
SKALA 1 : 100		SPRAWDZENIE		
		OPRACOWANIE	mgr inż. Paweł Rudner	
		TEMAT ARKUSZA	Instalacja kanalizacyjna - rzut dachu	
				NR ARKUSZA S/07



 BUDNER RUDNER Paweł Rudner 47-100 Strzelce Opolskie ul. Kozłowska 35 tel. (+48) 696 054 310 pawel.rudner@budner.pl www.budner.pl	DANE OBIEKTU Budowa domu przedpogrzebowego na cmentarzu komunalnym przy ul. Gogolińskiej w Strzelcach Opolskich, dz. nr 3569/8, 3569/3, 3569/10		
	PROJEKTANT	mgr inż. Igor Adamek upr. bud spec. instal. OPL/1353/PWBS/17	DATA 2020-11
	SPRAWDZAJĄCY		
	ASYSTENT	mgr inż. Paweł Rudner	DATA 2020-11
NR PROJEKTU STR. 19 15	TYTUŁ ARKUSZA Instalacja kanalizacyjna - rozwinięcie		SKALA 1:50
BRZDZA Inst. kanalizacyjna	1160x297 mm		S/08